

DÉROULEMENT ET MODALITÉS

Formation en intra entreprise

Présentiel ou distanciel ou hybride

Durée : 4 heures + 1 session individuelle 1h/ personne à T+ 1 mois

Public : **dirigeants** - managers et chefs projets / pas de pré-requis / de 1 à 8 personnes

Dates : Sur demande , 2 semaines après la signature de la convention

Accessibilité aux personnes en situation de handicap ou ayant des besoins spécifiques : Nous pouvons adapter nos modalités selon vos besoins. Nous étudierons avec vous les aménagements à mettre en place.

TARIF : à partir de 800 euros par groupe / session collective + 350 euros / stagiaire

Nous contacter pour un devis personnalisé – réponse sous 72 heures

OBJECTIFS et COMPETENCES VISEES

Maitriser les techniques pour définir, aligner et structurer sa stratégie

Décliner la stratégie d'entreprise au sein des équipes opérationnelles et la traduire en plan d'action à tous les niveaux impliquant les équipes

Mettre en place un pilotage opérationnel de la stratégie

- Comprendre l'importance et les éléments clés d'une stratégie d'entreprise : vision, mission, objectifs stratégiques
- Connaitre le processus de définition et de déclinaison de la stratégie opérationnelle : définir les axes stratégiques de son secteur, définir la structure de la feuille de route.
- Comprendre le rôle du manager dans le processus de déclinaison stratégique et savoir déployer les outils au sein de l'équipe en adoptant la posture managériale appropriée
- Déployer un rituel d'animation avec son équipe en appliquant les techniques d'animation adaptées

Nous contacter

0614167709

sophie.kirnidis@kaspea.fr

FORMATEUR

Sophie KIRNIDIS

Coach professionnelle certifiée et formatrice

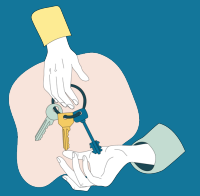
20 ans d'expérience de management et d'accompagnement des managers et des entreprises

CV détaillé sur demande

RESSOURCES :

- Support écrit, rétroprojecteur, tableau blanc
- Livret de synthèse et fiche outils , template
- Mise en situation

Programme détaillé



SESSION COLLECTIVE
4 HEURES

COMPRENDRE L'IMPORTANT ET LES ÉLÉMENTS CLÉS D'UNE STRATÉGIE

- Définitions clés : vision / mission / valeurs
- Exercice de mise en application => mission, vision et valeurs de l'équipe

CONSTRUIRE ET DÉCLINER LA STRATÉGIE

- Les étapes d'élaboration de la stratégie
- La construction de la feuille de route : processus, trames.
- Le rôle du manager
- Le rôle du chef projet

Exercice POST SESSION

Construire la feuille de route du secteur et définir le plan de déploiement adapté à son contexte et son métier

Suivi individuel (1h)

Revue et feed back sur la feuille de route

Revue et feed back sur le pilotage et la posture managériale associée

PEDAGOGIE :

Approche de formation-action. Le déroulé alterne des apports théoriques simples et interactifs, des jeux et de mises en pratiques.

Les partages d'expériences permettent progressivement aux stagiaires d'intégrer les notions, de se familiariser et d'ancrer la pratique (en solo, groupe, plénière). Possibilité d'inclure des exemples de situations issues de votre entreprise.

Le travail inter session soutenu par des supports et guideS permet à chacun d'appliquer concrètement les acquis. Le RDV individuel permet d'ancrer, compléter selon les besoins et la réalité de chacun.

EVALUATION

- Exercices et les mises en application et situation tout au long de la formation
- Evaluation de la feuille de route élaborée