

RESOLUTION DE PROBLEMES: Déployer une approche structurée pour une démarche efficace d'amélioration continue

DÉROULEMENT ET MODALITÉS

Formation en intra entreprise

Présentiel ou distanciel ou hybride

Durée : 4 heures

Public tous : managers, collaborateurs et chefs projets / pas de pré-requis / de 3 à 8 personnes

Dates : Sur demande , 2 semaines après la signature de la convention

Accessibilité aux personnes en situation de handicap ou ayant des besoins spécifiques : Nous pouvons adapter nos modalités selon vos besoins. Nous étudierons avec vous les aménagements à mettre en place.

TARIF : à partir de 800 euros par groupe / session collective

Nous contacter pour un devis personnalisé – réponse sous 72 heures

OBJECTIFS et COMPETENCES VISEES

Mettre en place une méthodologie structurée de résolution de problèmes avec son équipe

- Connaitre les différentes approches pour résoudre les problèmes et savoir choisir la méthode appropriée
- Appliquer les différentes méthodes de résolution de problèmes
- Savoir déployer les outils au sein de l'équipe en adoptant la posture managériale appropriée

Nous contacter

0614167709

sophie.kirnidis@kaspea.fr

FORMATEUR

Sophie KIRNIDIS

Coach professionnelle certifiée et formatrice

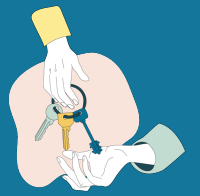
20 ans d'expérience de management et d'accompagnement des managers et des entreprises

CV détaillé sur demande

RESSOURCES :

- Support écrit, rétroprojecteur, tableau blanc
- Livret de synthèse et fiche outils
- Exercices de mise en application
- Fiches outils

Programme détaillé



COMPRENDRE L'INTERET D'UNE DEMARCHE DE RESOLUTION DE PROBLEME

Définir ce qu'est un problème

Comprendre la notion de cause racine

Savoir prioriser les problèmes

CONNAITRE LES DIFFERENTES APPROCHES POUR RESOUDRE LES PROBLEMES

Approche de problème simple

Déploiement pas à pas de la démarche résolution de problème (Ishikawa, 5P...)

DEROULER LA METHODOLOGIE DE RESOLUTION DE PROBLEME

Cas concret proposé par les stagiaires

INTEGRER LA RESOLUTION DE PROBLEME DANS SON MANAGEMENT D'EQUIPE

EN OPTION : Accompagnement en situation

- Pour vous accompagner dans le déploiement au quotidien, nous pouvons vous accompagner dans les premières sessions de résolution de problème – Format de 2h à ½ journée – nous consulter pour les détails et tarifs

PEDAGOGIE :

Approche de formation-action. Le déroulé alterne des apports théoriques simples et interactifs, des jeux et de mises en pratiques.

La mis en application se fait sur des cas réels amenés par les stagiaires permettant d'ancrer directement dans la réalité les acquis

EVALUATION

- Exercices et les mises en application et situation tout au long de la formation
- Questionnaire d'évaluation des acquis