

## DÉROULEMENT ET MODALITÉS

Formation en intra entreprise

Présentiel ou distanciel ou hybride

**Durée :** 4 heures + 1 session individuelle 1h/ personne à T+ 1 mois

**Public :** **dirigeants** - managers et chefs projets / pas de pré-requis / de 1 à 8 personnes

**Dates :** Sur demande , 2 semaines après la signature de la convention

**Accessibilité aux personnes en situation de handicap ou ayant des besoins spécifiques :** Nous pouvons adapter nos modalités selon vos besoins. Nous étudierons avec vous les aménagements à mettre en place.

**TARIF :** à partir de 800 euros par groupe / session collective + 350 euros / stagiaire

Nous contacter pour un devis personnalisé – réponse sous 72 heures

## OBJECTIFS et COMPETENCES VISEES

Piloter l'activité quotidienne de son équipe et sa performance en appliquant le principe du management visuel

*Basé sur l'approche du lean management, comprendre et déployer une méthode puissante pour animer l'équipe au quotidien*

- Comprendre le principe du management visuel`
- Connaitre les différents types d'indicateurs et savoir les définir pour son équipe en lien avec les attentes clients
- Savoir construire un tableau de management visuel
- Savoir animer une réunion de Management visuel en adoptant la posture managériale appropriée

## Nous contacter

0614167709

sophie.kirnidis@kaspea.fr

## FORMATEUR

### Sophie KIRNIDIS

Coach professionnelle certifiée et formatrice

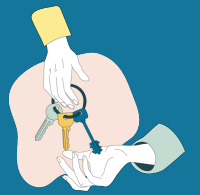
20 ans d'expérience de management et d'accompagnement des managers et des entreprises

CV détaillé sur demande

## RESSOURCES :

- Support écrit, rétroprojecteur, tableau blanc
- Livret de synthèse et fiche outils /trames
- Exercices de mise en application

# Programme détaillé



SESSION COLLECTIVE  
4 HEURES

## Comprendre le principe du management visuel

- Objectifs
- Éléments clés , Exemples

## Connaitre les différents types d'indicateurs et les définir pour son équipe

- Délimiter son périmètre
- Identification et comprendre les attentes de ses clients
- Identifier les indicateurs pertinents pour l'équipe

## Déployer la démarche pour construire un tableau de management visuel

- Techniques et bonnes pratiques de construction d'un management visuel
- Atelier de maquettage d'un tableau de management visuel

## Connaitre et appliquer les éléments clés pour animer une réunion de management visuel

- Techniques et bonnes pratiques d'animation d'un management visuel
- Atelier mise en situation

## Exercice POST SESSION

Construire et déployer le rituel de management visuel avec son équipe

## Suivi individuel (1h)

- Présentation du tableau de management visuel
- Si possible, observation d'une session d'équipe
- Feed back personnalisé et élaboration du plan d'amélioration personnalisé

## PEDAGOGIE :

Approche de formation-action. Le déroulé alterne des apports théoriques simples et interactifs, des jeux et de mises en pratiques.

Les partages d'expériences permettent progressivement aux stagiaires d'intégrer les notions, de se familiariser et d'ancrer la pratique (en solo, groupe, plénière). Possibilité d'inclure des exemples de situations issues de votre entreprise.

Le travail inter session soutenu par des supports et guides permet à chacun d'appliquer concrètement les acquis. Le RDV individuel permet d'ancrer, compléter selon les besoins et la réalité de chacun.

## EVALUATION

- Exercices et les mises en application et situation tout au long de la formation
- Feed back personnalisé sur la mise en œuvre